

ÉCOSYSTEME DES ACTEURS DE L'ENTREPRENEURIAT AU MAROC

1. Vous **ciblez** un acteur clé ou une catégorie d'activité pour répondre à un besoin bien précis,
2. Vous **ne voulez pas** que votre recherche soit polluée par trop de *littérature*,
3. La **segmentation** des acteurs par famille **facilite** votre recherche,
4. Vous souhaiteriez **faire votre propre avis** en ayant accès direct au site de l'acteur cible...



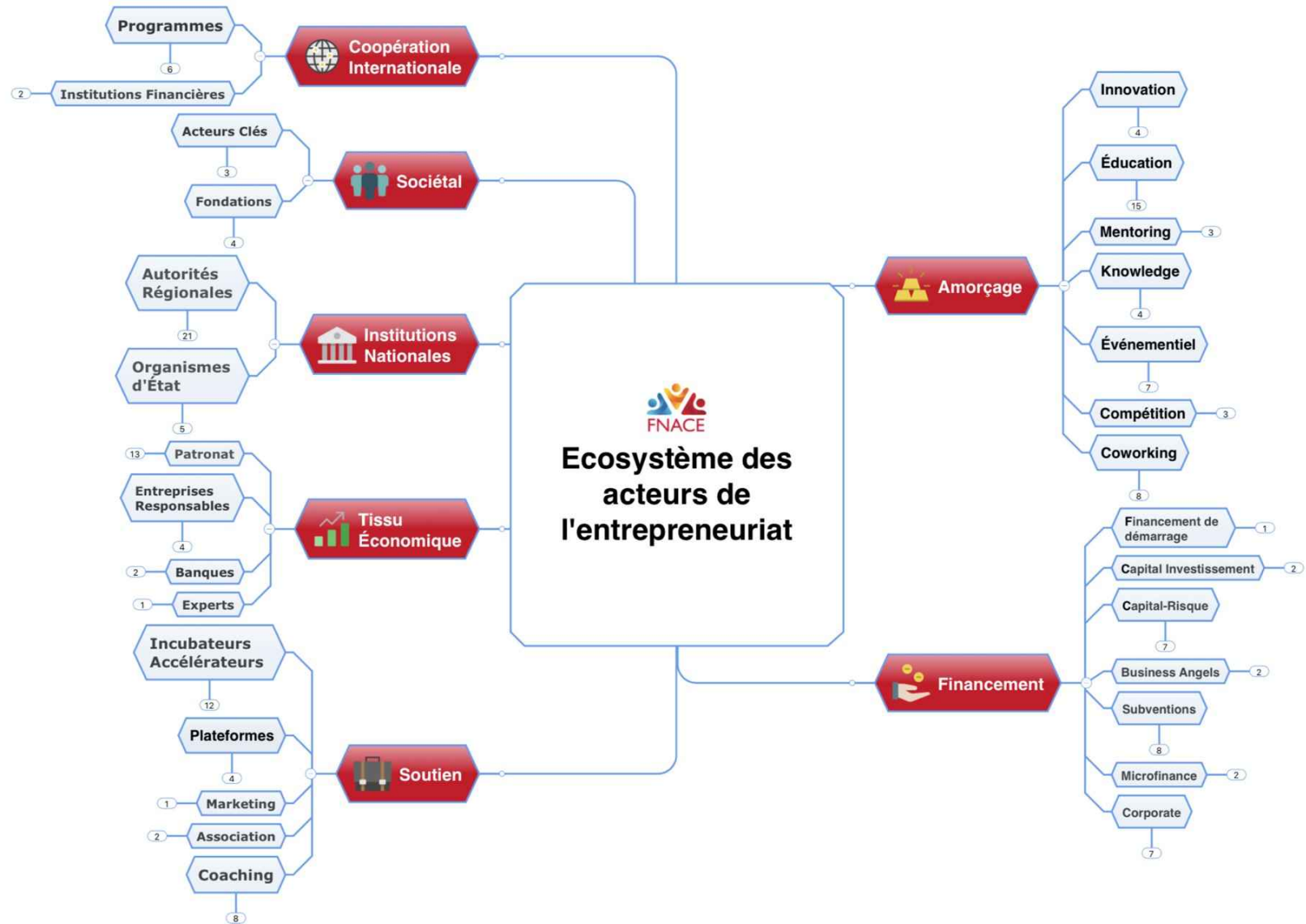
Segmentation par famille d'acteurs

Cette cartographie met en évidence les acteurs de l'entrepreneuriat par famille de catégories (*il y en a 7*) et dans chaque famille il y a des sous-catégories par métier.

L'objectif est de montrer en toute simplicité l'ensemble des parties prenantes privées, publiques, nationales et internationales de tous les secteurs d'activités qui peuvent répondre à des besoins bien spécifiques du jeune entrepreneur.

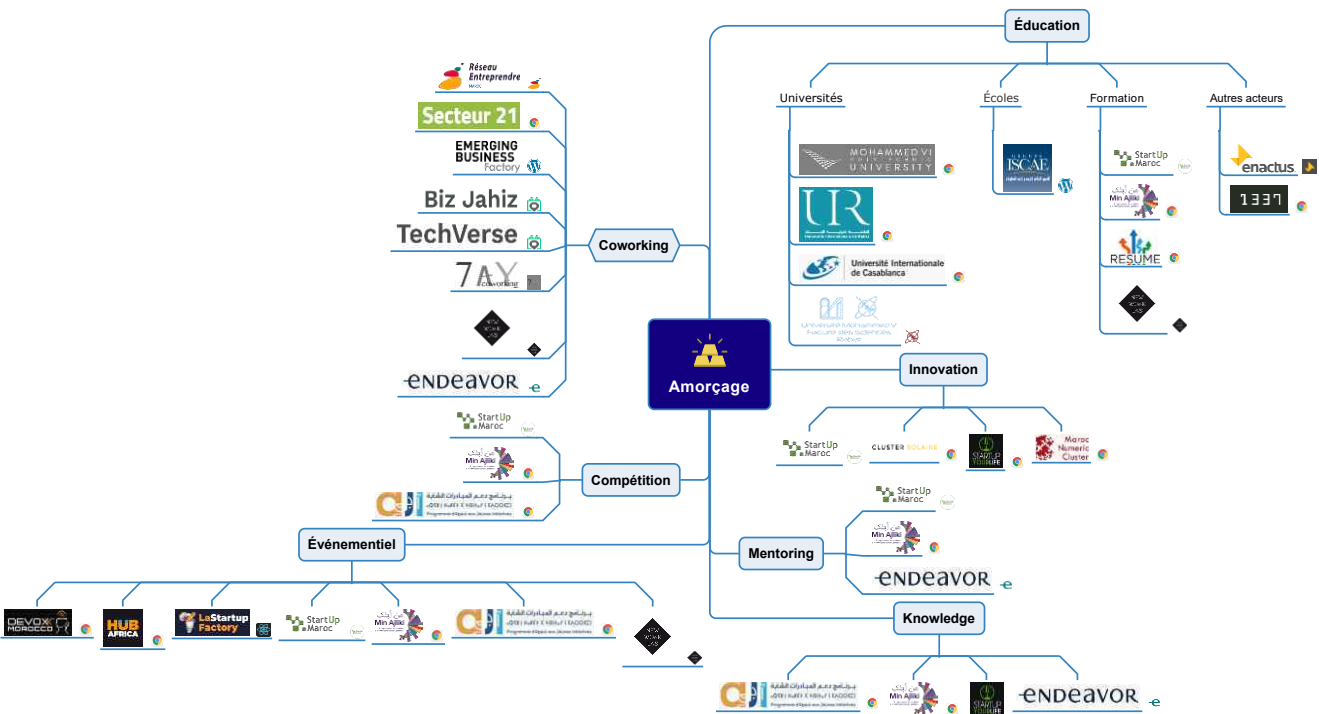


Sous-catégorie de famille d'acteurs



Amorçage

Accéder à l'information utile qui aura un impact cognitif sur le futur créateur d'entreprise. Le nom de chaque acteur est cliquable pour accéder à son site internet :



Innovation

- [Start up Maroc](#)
- [Cluster Solaire](#)
- [Startup Your Life](#)
- [Maroc Numeric Cluster](#)

Education

Universités	Écoles	Formations	Autres acteurs
UM6P UIR UIC FSR UM5	ISCAE	Start up Maroc Min Ajliki RESUME New Work Lab	Enactus 1337

Mentoring

[Start up Maroc](#)
[Min Ajliki](#)
[Endeavor](#)

Informations

[Programme AJI](#)
[Min Ajliki](#)
[Startup Your Life](#)
[Endeavor](#)

Événementiel

[DEVOXX](#)
[HUB AFRICA](#)
[La Startup Factory](#)

[Start up Maroc](#)
[Min Ajliki](#)
[Programme AJI](#)
[New Work Lab](#)

Compétition

[Start up Maroc](#)
[Min Ajliki](#)
[Programme AJI](#)

Coworking

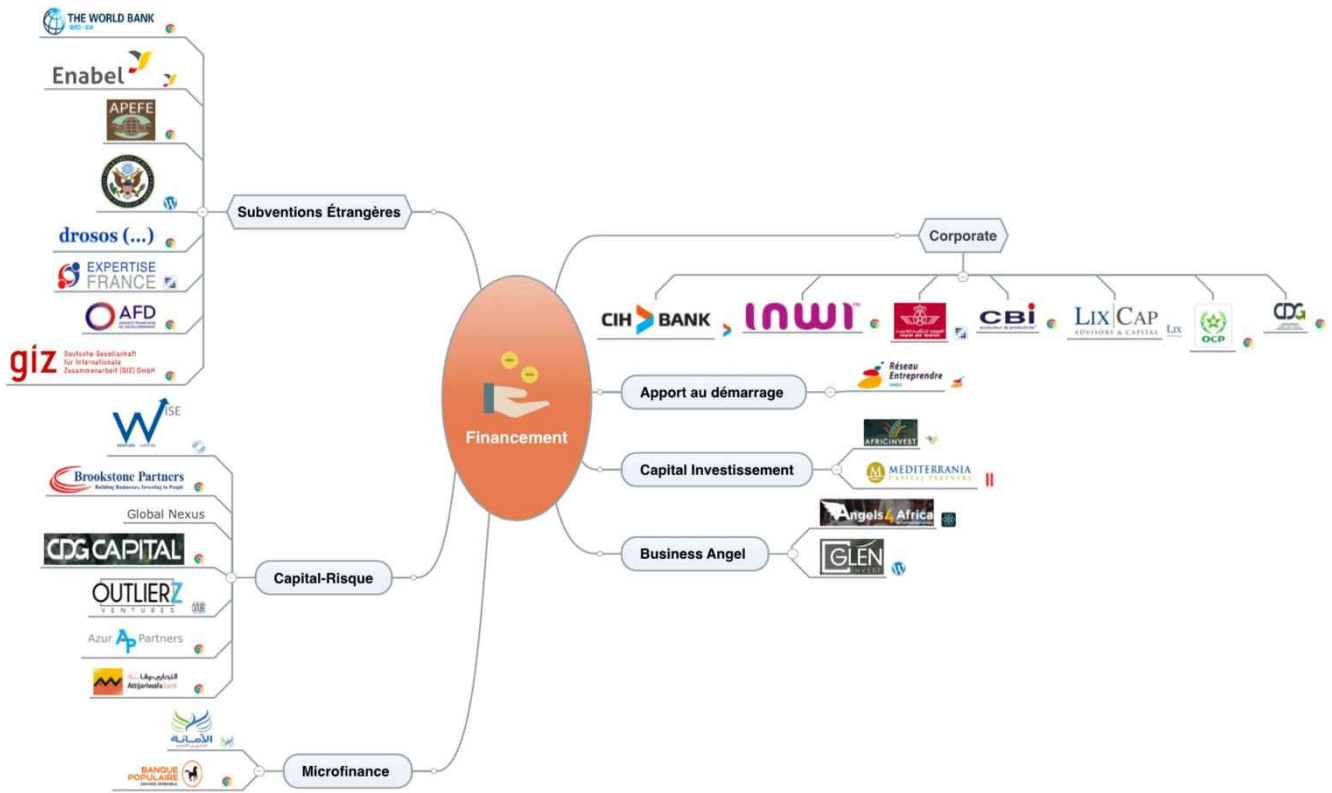
[Réseau Entreprendre](#)
[Secteur 21](#)
[Emerging Business](#)

[Biz Jahiz](#)
[TechVerse](#)
[7AY](#)

[New Work Lab](#)
[Endeavor](#)

Financement

Des acteurs nationaux ou étrangers qui peuvent vous apporter un soutien financier personnalisé et selon le type de financement souhaité :



Corporate	
<p>CIH BANK Inwi Royal Air Maroc</p>	<p>CBI Lix Cap OCP Group CDG</p>

Compétition
<p>Réseau Entreprendre</p>

Capital Investissement

[Afric Invest](#)
[Mediterrania](#)

Business Angels

[Angels 4 Africa](#)
[Glen Invest](#)

Microfinance

[Alamana](#)
[Groupe BCP](#)

Capital Risque

[SEAF](#)
[Brookstone Partners](#)
[CDG Capital](#)

[Outlierz](#)
[Azur Partners](#)
[OCP Group](#)

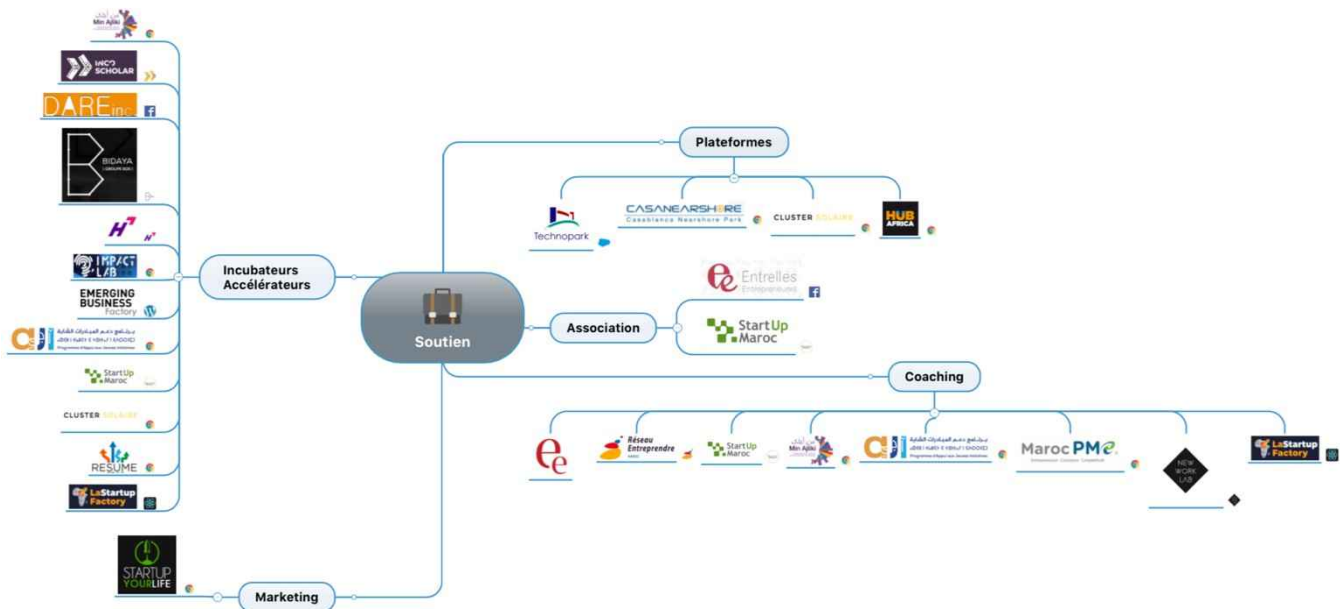
Subventions

[The World Banque](#)
[Enabel](#)
[APEFE](#)
[MEPI State](#)

[AFD](#)
[drosos](#)
[Expertise France](#)
[GIZ](#)

Soutien

Disposez de l'appui de qualité en ciblant vos interlocuteurs : Incubateurs, Accélérateurs, Coachs, logistique, etc. :



Plateformes

- [Technopark](#)
- [CASANEARSHORE](#)
- [Cluster Solaire](#)
- [Hub Africa](#)

Association

- [Entrelles](#)
- [Start up Maroc](#)
- [Injaz Al Maghreb](#)

Coaching

- | | |
|--|--|
| <ul style="list-style-type: none"> Start up Maroc Min Ajliki Programme AJI Entrelles | <ul style="list-style-type: none"> Réseau Entreprendre Maroc PME New Work Lab La Startup Factory |
|--|--|

Marketing

[Startup Your Life](#)

Incubateurs - Accélérateurs

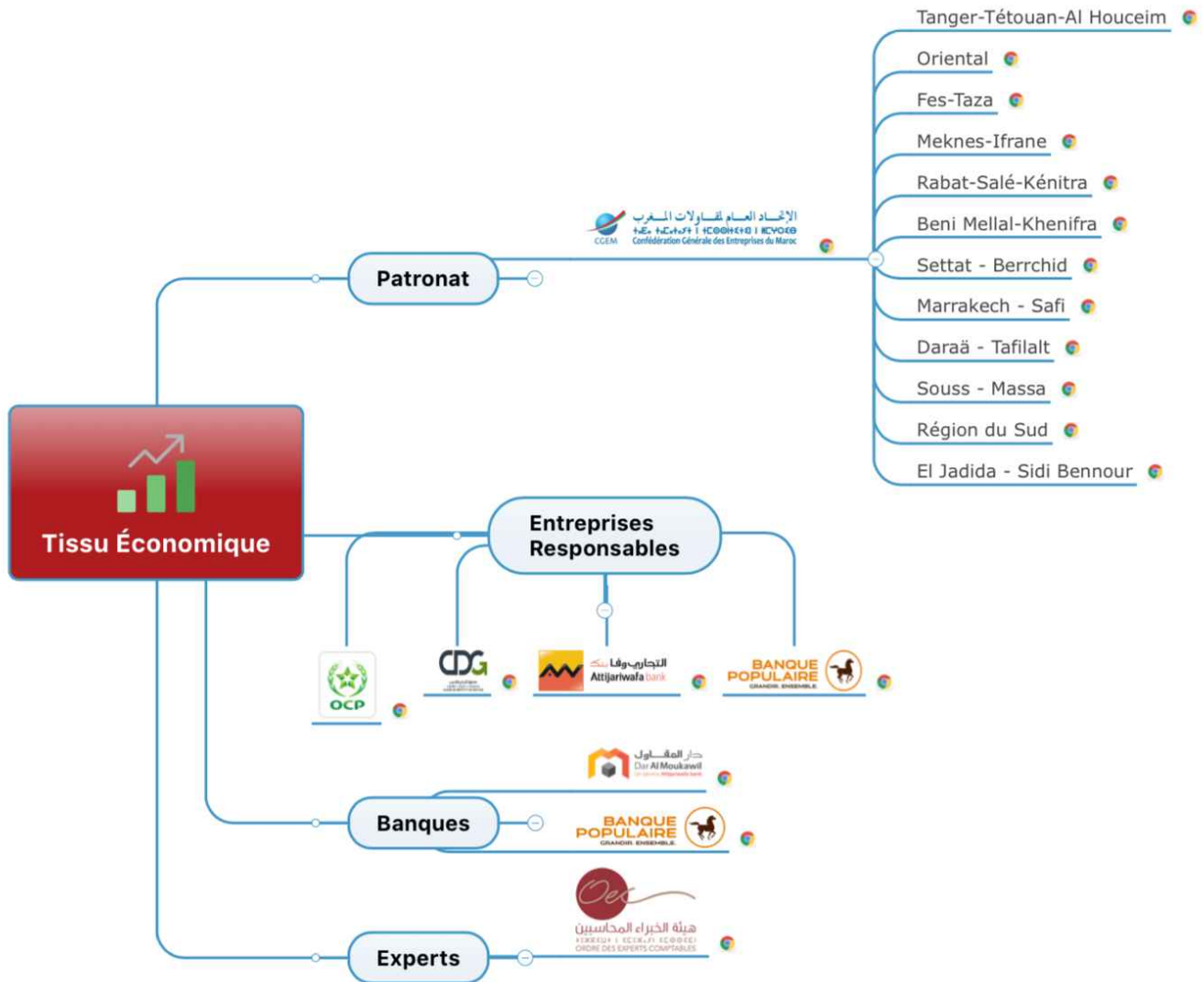
[Start up Maroc](#)
[Min Ajliki](#)
[Programme AJI](#)
[Inco Scholar](#)

[Bidaya](#)
[HSeven](#)
[DARE inc](#)
[Impact Lab](#)

[Emerging Business](#)
[Cluster Solaire](#)
[RESUME](#)
[La Startup Factory](#)

Tissu Économique

Des entreprises de tout secteur se serrent les coudes pour vous apporter des solutions appropriées à vos besoins :



Patronat

[CGEM](#)

Entreprises Responsables

[OCP](#)
[CDG](#)
[Attijariwafa Bank](#)
[Banque Populaire](#)

Banques

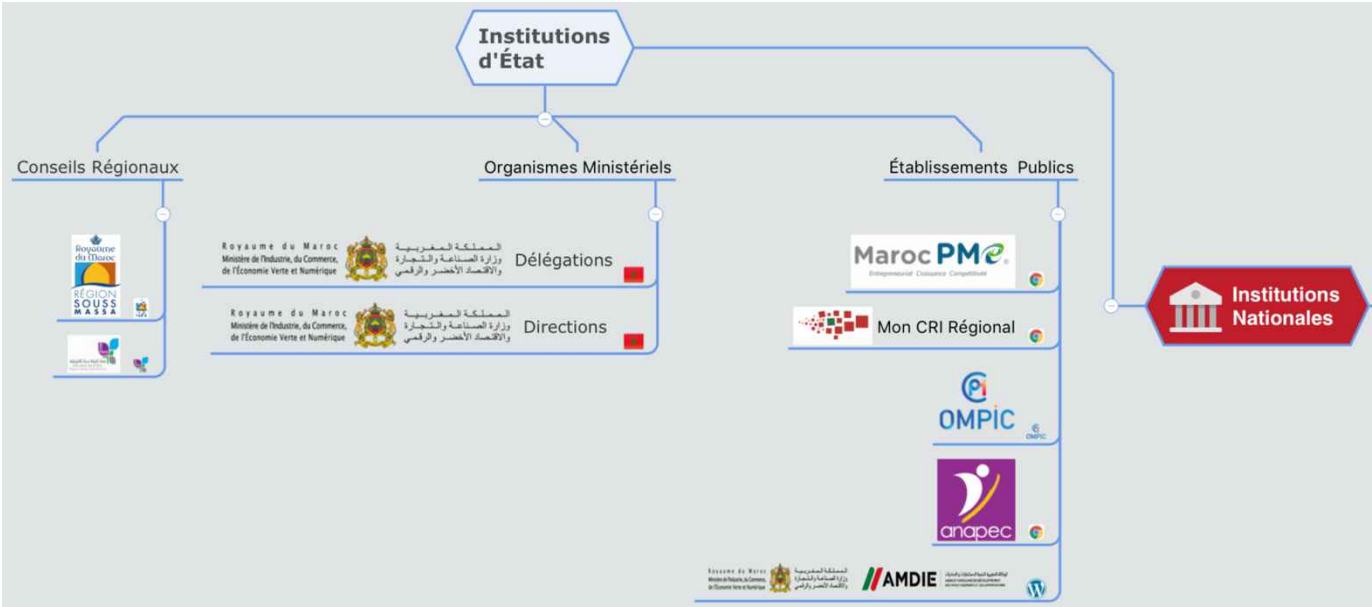
[Dar Almoukawil](#)
[Banque Populaire](#)
[Blue Space](#)

Experts

[Ordre des Experts Comptables](#)

Institutions Nationales

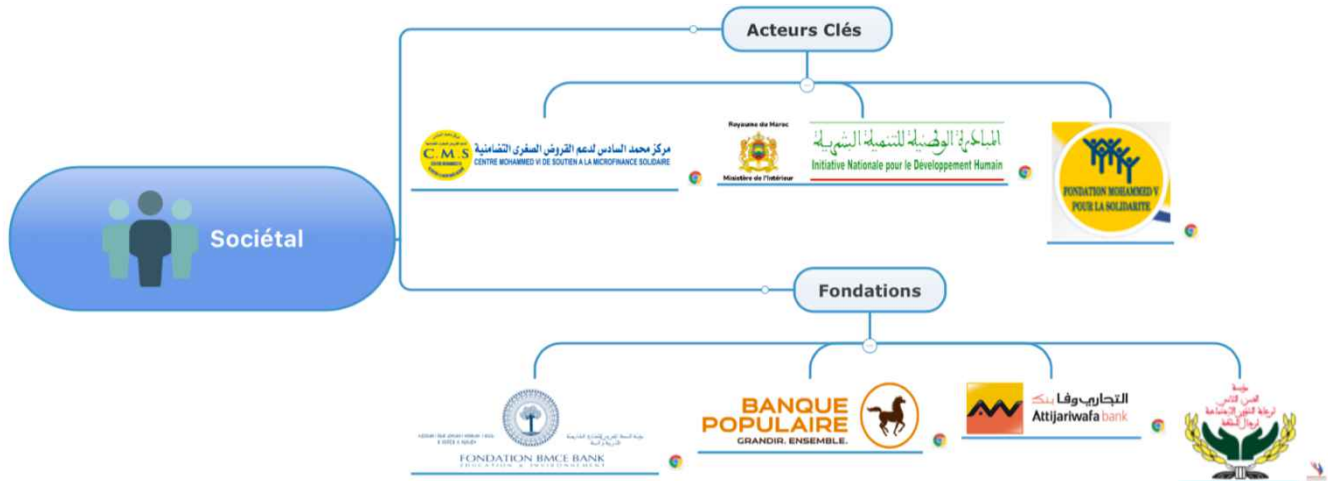
Des établissements publics qui proposent des services d'appui aux jeunes entrepreneurs tels que l'aide à l'élaboration du Business plan et l'accomplissement des démarches administratives et juridiques :



Institutions Nationales		
Conseils Régionaux	Organismes Ministériels	Établissements Publics
<u>Souss Massa</u> <u>Rabat-Salé-Kenitra</u>	<u>Différentes directions du Ministère du Commerce</u> <u>Délégations du Commerce et de l'Industrie</u>	<u>Mon CRI Régional</u> <u>Anapec</u>

Sociétal

Des acteurs qualifiés dans ce secteur mettent l'accent sur le capital humain, la formation et la Micro-Entreprise. Des aides de Microfinance sont octroyées pour l'amélioration des niveaux de qualification et promotion de l'auto-emploi :

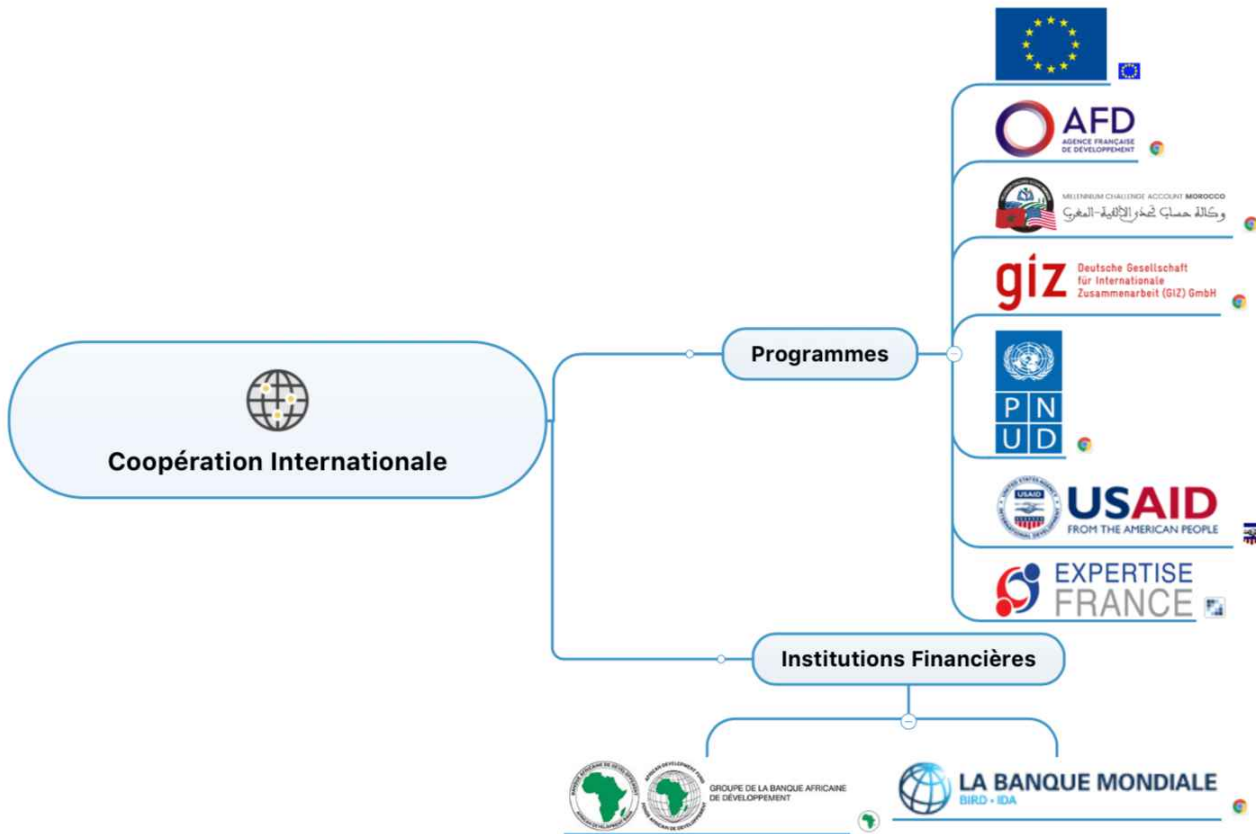


Sociétal

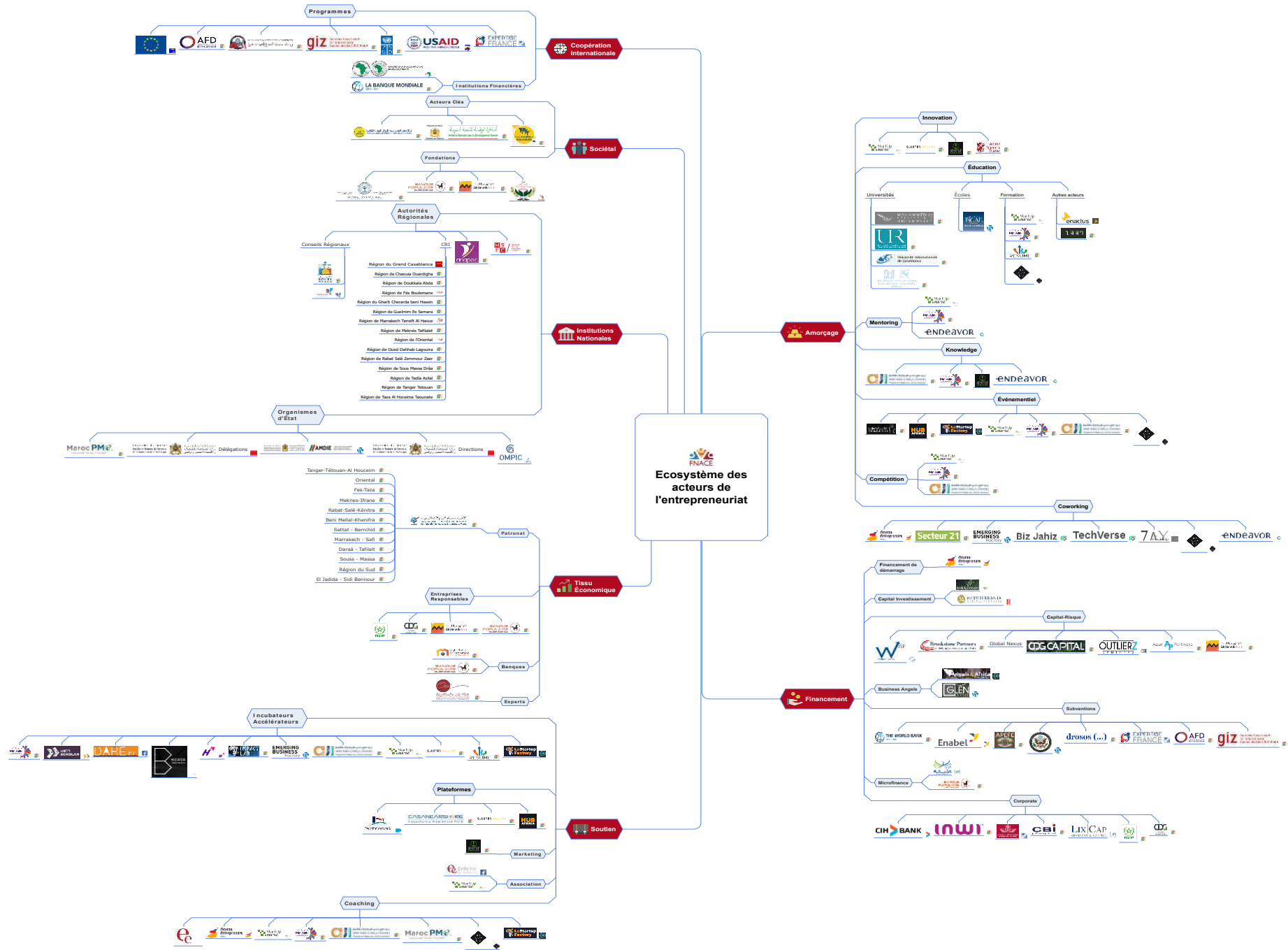
Acteurs Clés	Fondations
<p>Centre Mohammed VI de soutien à la Microfinance Solidaire</p> <p>INDH</p>	<p>Mohammed V</p> <p>Hassan II</p> <p>Banque Populaire</p> <p>BMCE Bank</p> <p>Attijariwafa bank</p>

Coopération Internationale

Des agences publiques internationales rattachées aux différentes ambassades ou institutionnelles conçoivent des programmes ou mettent en œuvre des projets dans le cadre de la coopération internationale. Parmi ces programmes, l'aide à l'insertion économique des jeunes et l'amélioration des capacités de gouvernances :



<h2 style="color: red;">Coopération Internationale</h2>	
Programmes Mondiaux	Institutions Financières
<p style="text-align: center;"> <u>Union Européenne</u> <u>AFD</u> <u>MCA Morocco</u> <u>GIZ</u> <u>PNUD</u> <u>USAID</u> <u>Expertise France</u> </p>	<p style="text-align: center;"> <u>Banque Africaine pour le Développement</u> <u>Banque Mondiale</u> </p>



www.fnace.ma

www.almowakib.fnace.ma

Copyright © FNACE - 2021